

rotork®

Gears



ECL位置指示器

远程操作应用位置指示器

ECL位置指示器

ECL 远程操作机械位置指示器是由齿轮组合而成，齿轮的数量根据蜗轮箱的速比不同而变化。铝制箱体。ECL有两种版本，一种含有一个F10的底座，适用于所有F10法兰盘的延长轴，另外一种ECL BB含有一个F14底座，适用于所有F14法兰盘的延长轴。

应用

主要应用于蜗轮箱需要埋地安装时，这时ECL将使操作者能够看到阀门的开关位置。另外，在地表，但是阀门和蜗轮箱安装在一个小密室使得操作人员不方便查看阀门的开关位置时，我们也需要ECL应用。

产品特点

- 铝制箱体
- 镀锌钢输出轴套
- 碳钢齿轮
- 不锈钢紧固件
- 不锈钢指示器
- 不锈钢可调节开关标识

工作环境说明

- 外壳防护等级：防水等级达到IP67
- 温度：-40 to +120 °C (-40 to +250 °F)

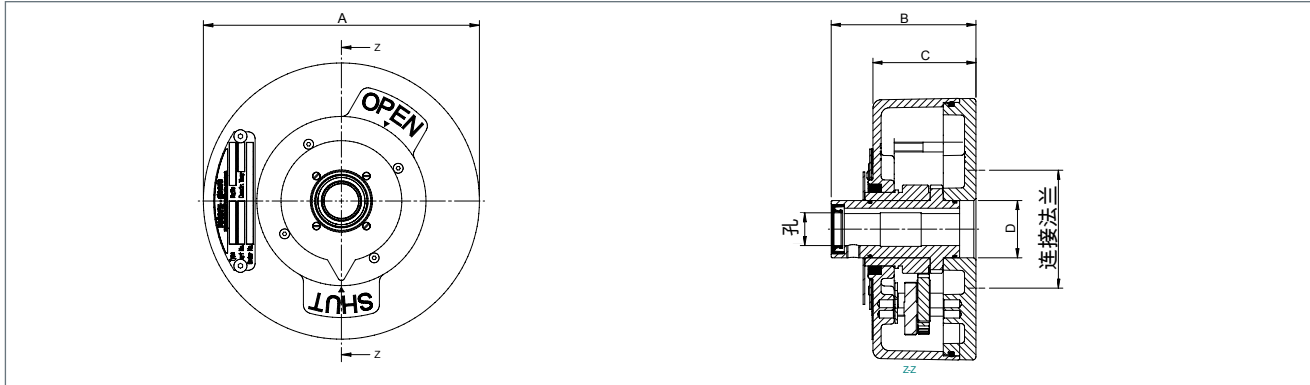
个性化选择

- 密封等级 IP68外壳防护，符合EN60529：1991/14.2.8水深1米72 小时不渗漏的要求
- 高温型：最高可达+200°C (+392°F)
- 低温型：最低可达-60°C (-76°F)
- 可调节1/3和2/3标记



E1950G + MW100 90°伞齿轮+延长轴+ECL+手轮

ECL 位置指示器尺寸表



大小	A	B	C	D	孔	连接法兰	重量 kg	速比:1	齿轮箱转动圈数	
									最小	最大
ECL1	160	88.5	63	35	Ø20 Key 6	Ø102 4x M10 (F10) (10 Min. Thread depth)	3.2	34	5.5	28
ECL2	160	88.5	63	35	Ø20 Key 6	Ø102 4x M10 (F10) (10 Min. Thread depth)	3.2	112	18	94
ECL3	160	88.5	63	35	Ø20 Key 6	Ø102 4x M10 (F10) (10 Min. Thread depth)	3.4	363	58	305
ECL4	160	88.5	63	35	Ø20 Key 6	Ø102 4x M10 (F10) (10 Min. Thread depth)	3.6	1196	190	985
ECL5*	160	88.5	63	35	Ø20 Key 6	Ø102 4x M10 (F10) (10 Min. Thread depth)	3.6	3830	540	3200

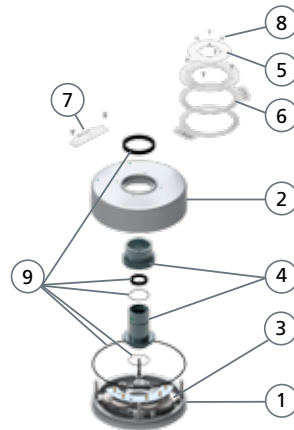
所有尺寸单位为毫米。ECL5*根据需求定制。

大小	A	B	C	D	孔	连接法兰	重量 kg	速比:1	齿轮箱转动圈数	
									最小	最大
ECLBB 1	175	88.5	63	55	Ø30 key 8	Ø140 4x M16 (F14) (14min. Thread depth)	4.9	39	6.5	32.5
ECLBB 2	175	88.5	63	55	Ø30 key 8	Ø140 4x M16 (F14) (14min. Thread depth)	5	170	28	142
ECLBB 3	175	88.5	63	55	Ø30 key 8	Ø140 4x M16 (F14) (14min. Thread depth)	5	355	59	296
ECLBB 4	175	88.5	63	55	Ø30 key 8	Ø140 4x M16 (F14) (14min. Thread depth)	5.1	1540	257	1283

ECL BB可根据需求进行定制。所有尺寸单位为毫米。F10,F12及其他形式的底座可供选择。最大孔径可做到Ø40 key12或者方孔36x36及其他形式的孔。开孔尺寸大于Ø30 key 8的圆孔以及方孔没有唇形密封圈。

ECL位置指示器材料表

型号	零件名称	材质
1	底盘	铝
2	盖板	铝
3	齿轮	碳钢C45
4	输出轴套	镀锌钢
5	位置指示盘	不锈钢316
6	开/关指示牌	不锈钢316
7	标记盘	不锈钢316
8	不锈钢紧固件	不锈钢A4
9	密封	NBR 70



了解更多网点信息
请访问罗托克主页

www.rotork.com

总部
Rotork Gears UK
tel +44 (0)113 2567922
email sales@rotorkgears.com